

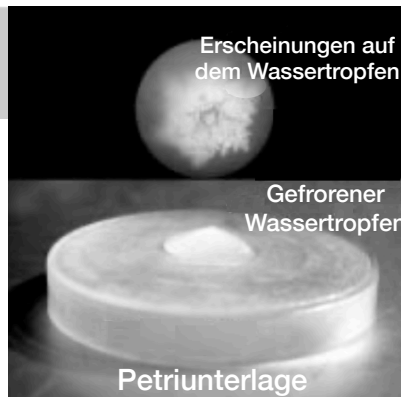
Lebenskraft Wasser



Wasserkristalle fotografiert

In Anlehnung an das von Masaru Emoto mitentwickelte Verfahren
Buchtip: Masaru Emoto: „Die Botschaft des Wassers“ Koha Verlag ISBN: 3-929512-21-1

Ernst F. Braun & Sarah Steinmann
Eichenweg 8
CH-3628 Uttigen
www.wasserchristall.ch



Atelier für **KUNST** und Mystic
April 2010 ©
Probe Nr: 1372

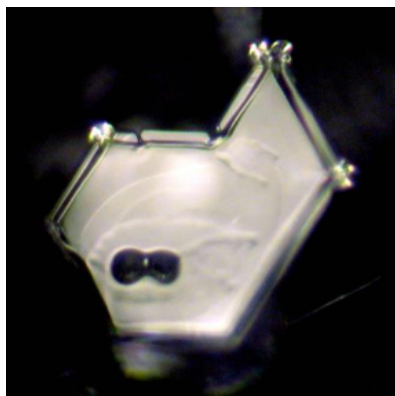
Leitungswasser

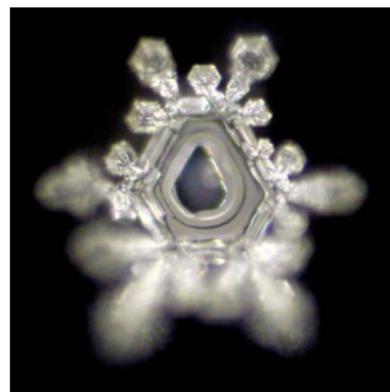
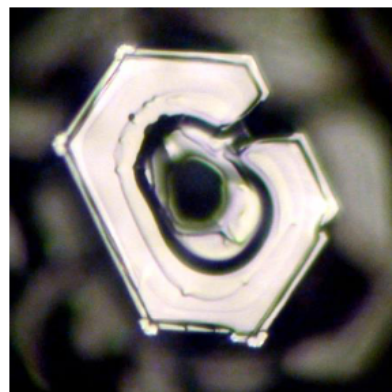
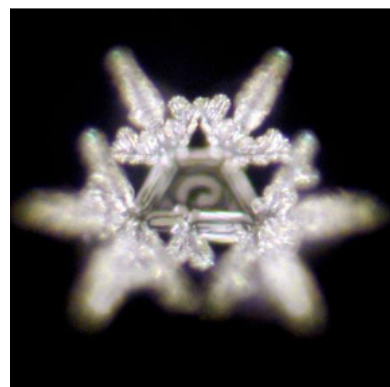
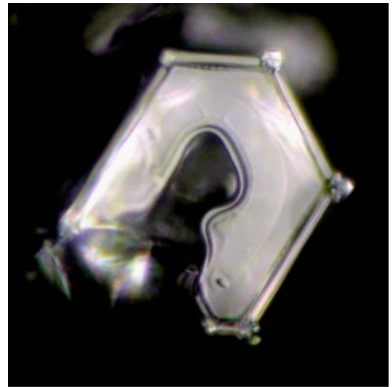
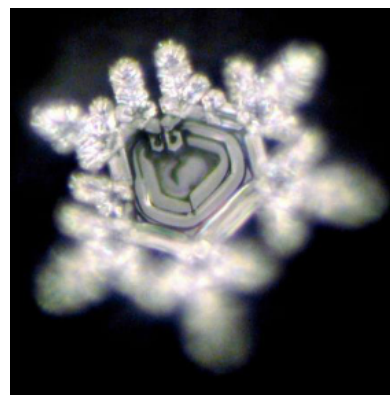
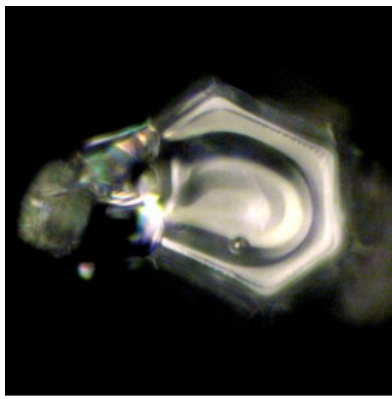
fotografiert auf gefrorenen Tropfen

22 Wassertropfen der Probe "Leitungswasser" wurden eingefroren und unter dem Mikroskop fotografiert. Die nachfolgenden Fotos zeigen sichtbare Strukturen und wurden deshalb vom Fotografen ausgewählt.

Leitungswasser unbehandelt

mit **Vigor AQA** frequentiert





Nicht nur, dass diese Bilder uns auf Anhieb ansprechen! Wer tiefer hinsieht, kann mehr erkennen, wie z.B:

Das Yin Yang Prinzip: „Das Schlechte wird vom Guten umgeben“

Aus dem frequenzbehandelten Leitungswasser entstanden Eiskristalle, in denen das oben genannte „Yin Yang Prinzip“ deutlich zu erkennen ist.

Das „Schlechte“ wird sozusagen vom „Guten“ in einer hexagonalen (sechseckigen) Geometrie eingeschlossen. Diese ist wiederum umgeben von Strukturen, die wie geschliffene Diamanten aussehen.

Symbolik

Auch die Symbolik spielt uns noch die ein oder andere interessante Information zu. In manchen Fotos ist die SPIRALDYNAMIK im Kern der Kristalle zu erkennen, die sich hier rechtsdrehend zeigen. Auch der Unterschied vom inneren Kern zum äußeren Rand ist sehr auffällig. Im Kern des Kristalls ist die „vernebelte“ Trübheit zu sehen, umgeben von einer gegensätzlich hellen Umrandung mit ihrer klar strukturierten Klarheit.

Signifikante Ergebnisse

Interessant ist dabei, dass manchmal hunderte oder tausende Fotos gemacht werden müssen, um daraus einige signifikante Bilder zu gewinnen. Bei „unseren“ Kristall-Fotos hingegen mussten nur sehr wenige angefertigt werden. Die 4 oben abgebildeten Fotos sind die Auswahl des Fotografen aus seinen 22 Versuchen.

Nachbearbeitung der Fotos

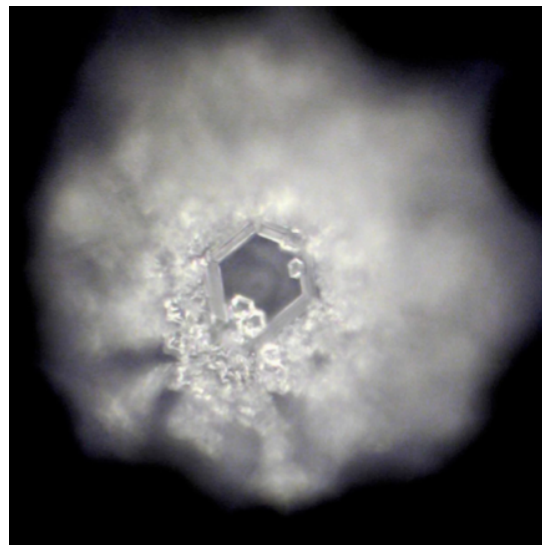
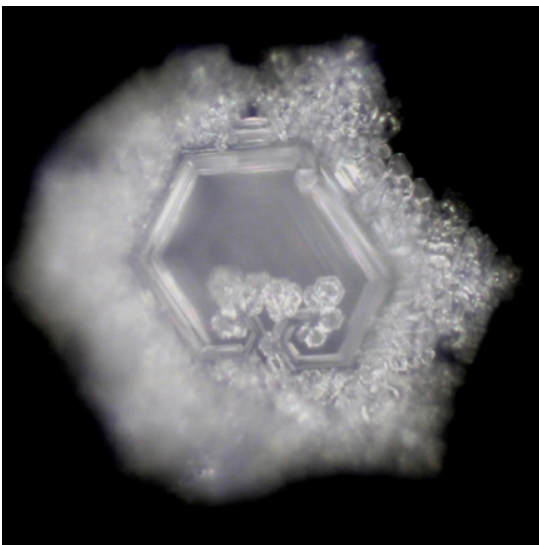
Oft werden Kristallbilder auch nachbearbeitet, um eine durchgehende Schärfe zu erzielen. Bei unseren Kristallbildern ist an manchen Stellen eine Unschärfe zu erkennen, aus der sich der Nachweis ergibt, dass es Originale sind.

In eigener Sache am Rande bemerkt

Der beauftragte Fotograf und Forscher Ernst Braun war von den Ergebnissen so fasziniert, dass er den Vigor AQA Frequenzträger unbedingt behalten wollte. Das dürfte etwas heißen, oder?

Kristallbilder mit gereinigtem Wasser

Zu guter Letzt zeigen wir hier noch 2 Kristallbilder von gereinigtem Wasser, welches zusätzlich mit unseren Frequenzen behandelt wurde.



Im Kern dieser beiden Kristalle ist sofort die innere Reinheit zu erkennen, im Gegensatz zu den obigen Fotos mit dem Leitungswasser. Wieder wird die innere 6-Eck-Struktur von kleinen geschliffenen Diamanten umgeben und die Krönung: Der „Baum des Lebens“, im inneren des Eiskristalls.

Ihr Lebenskraft Team